

## BALIZA LUMINOSA PARA SEÑALIZACIÓN DE CONDUCTORES EN LÍNEAS DE MEDIA Y ALTA TENSIÓN

### WARNING LIGHT FOR CONDUCTOR IN HIGH AND MEDIUM TENSION LINES

La Baliza Luminosa para Conductor desarrollada por SAPREM permite señalar la presencia de líneas eléctricas de media y alta tensión.

Los cables suspendidos en líneas de alta y media tensión constituyen un peligro importante para las aeronaves que vuelan a poca altura. Cuando estos están situados en las cercanías de los aeropuertos, así como en cruces de valles y ríos, la Organización Internacional de Aviación Civil (ICAO) recomienda que sean balizados mediante la instalación de luces sobre el mismo cable.

El modelo de Baliza Luminosa para Conductor SAPREM emplea el campo creado por el conductor como fuente de alimentación, resultando una nueva morfología y haciendo más fácil su instalación. Permite balizar incluso líneas inferiores a 60kV, hecho inviable con las balizas actuales, las cuales utilizan un conductor auxiliar para alimentarse.

Para generar la señal luminosa, la baliza luminosa SAPREM utiliza tecnología LED cuyo encendido y apagado se puede realizar automáticamente mediante un sensor crepuscular. Con la utilización de este sensor se aumenta la vida útil de la baliza al tiempo que disminuye el tiempo de mantenimiento de ésta. Tiene la posibilidad de emplear baterías auxiliares que permiten señalar la línea cuando esta está en descargo.

Esta baliza está formada por un transformador dividido en dos partes para facilitar su instalación en el conductor a señalizar. La señal de alimentación se limita y regula electrónicamente. La luz es roja, fija y uniforme en 360°. La baliza tiene varias opciones de funcionamiento, que deben de indicarse al realizar el pedido. Estas opciones determinan si la baliza va a trabajar con baterías y sensor crepuscular para encender la baliza únicamente cuando el nivel de luz ambiental es inferior a un valor prefijado o si tiene un funcionamiento continuo.

La baliza luminosa de Conductor SAPREM, se ha diseñado en conformidad con las recomendaciones de la Organización Internacional de Aviación Civil (ICAO). SAPREM ha diseñado Balizas Luminosas tipo A y tipo B de baja intensidad (según norma ICAO), para cables aéreos en líneas de Alta y de Media tensión con una intensidad luminosa de 10cd y 32.5cd respectivamente.

The Warning Light Beacon developed by SAPREM allows signaling the presence of power lines of medium and high voltage.

The cables suspended in high and medium tension overhead lines constitute an important danger to aircraft flying at low altitude. When these are located in the neighbourhood of airports, as well as crossings valleys and rivers, the International Civil Aviation Organization (ICAO) recommends that they should be lighted with beacons installing on the same cable.

The model of Warning Light for Conductor SAPREM uses the field created by the conductor as a power supply, resulting in a new morphology and making the installation in the conductor easier. Allowing marking even minor lines of 60kV. It is unviable with the actual beacons, which use an auxiliary conductor.

To generate the light signal, the luminous beacon SAPREM uses technology LED whose can be switched on and switched off can be controlled automatically by a twilight sensor. Using this sensor increases the lifetime of the beacon, while decreasing the time of maintenance. It has the possibility of using auxiliary batteries that allow signing the line when it is a discharge.

This beacon has a transformer divided in two parts to make easier the installation on the conductor. The signal power is limited and regulated electronically. The light is red, fixed and uniform in 360°. The beacon has several options of operation, which should indicate on order. These options determine if the beacon is going to work with batteries and twilight sensor to switch when the level of environmental light is lower than a predetermined value or if is going to operate continuously.

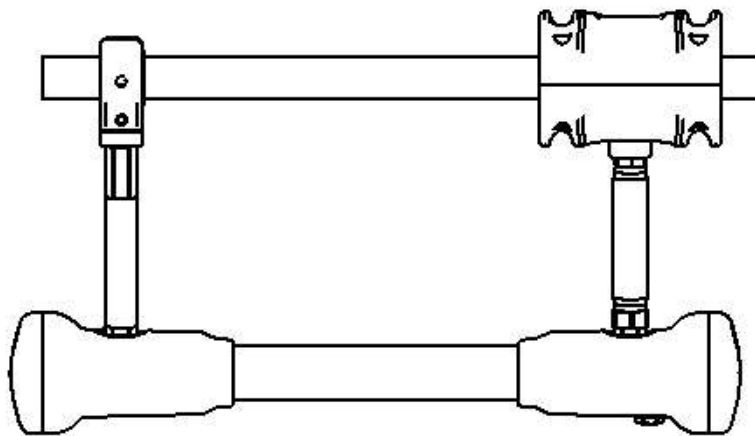
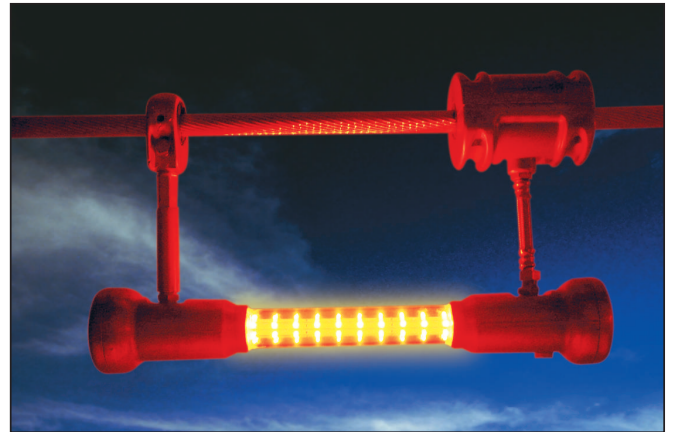
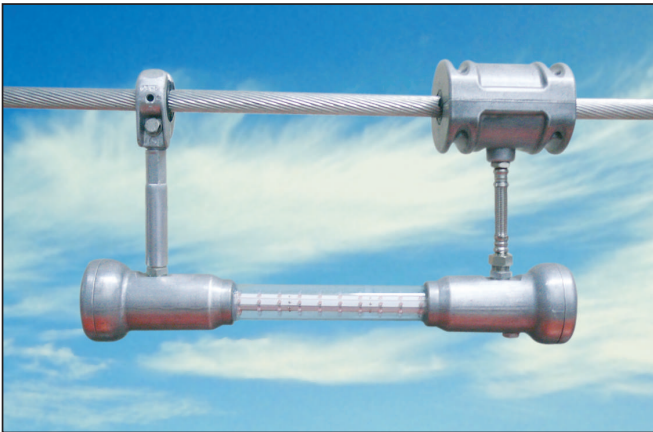
The Warning Light for Conductor SAPREM, it has been designed in accordance with the recommendations of the International Civil Aviation Organization (ICAO). SAPREM has designed Luminous Beacons type A and type B of low-intensity (according to ICAO), for overhead cables in lines of Medium and High tension with a luminous intensity of 10cd and 32.5cd respectively.

Intensidad Luminosa	9BLC10CDXXX1 y 9BLC10CDXXX2 >10cd (ICAO Low-intensity Type A)  9BLC32CDXXX1 y 9BLC32CDXXX2 >32,5 cd (ICAO Low-intensity Type B)
Fuente de Luz	LED ultrabrillante con sistema auxiliar para evitar apagados parciales o totales de la baliza
Cobertura de Luz	360°
Color	Rojo aviación
Tipo de Luz	Fija
Activación de la Luz	Activación automática durante crepúsculo/noche o funcionamiento continuo (según opción)
Vida útil LED	> 100.000 horas de funcionamiento continuo.
Consumo	10-15 Vdc 0,25A para 10cd 10-15 Vdc 0,80A para 32cd

Luminous Intensity	9BLC10CDXXX1 y 9BLC10CDXXX2 >10cd (ICAO Low-intensity Type A)  9BLC32CDXXX1 y 9BLC32CDXXX2 >32,5 cd (ICAO Low-intensity Type B)
Light Source	Ultrabright LED With auxiliary system to avoid switched off partial or total of the beacon
Output of Light	360°
Color	Aviation Red
Light Patter	Fixed
Light Activation	Switching on the light automatically during twilight/night or continuous operating time (depending on option)
LED Lifetime	> 100.000 hours of continuous operating time.
Input voltage/ Current	10-15 Vdc/0,25A for 10 cd 10-15 Vdc/0,80A for 32 cd

## BALIZA LUMINOSA PARA SEÑALIZACIÓN DE CONDUCTORES EN LÍNEAS DE MEDIA Y ALTA TENSION

## WARNING LIGHT FOR CONDUCTOR IN HIGH AND MEDIUM TENSION LINES



REFERENCIA CODE	INTENSIDAD LUMINOSA (CD) LUMINOUS INTENSITY (CD)	DESCRIPCIÓN DESCRIPTION
9BLC10CDXXX1	>10	Baliza Luminosa para Conductor Warning Light for Conductor
9BLC10CDXXX2	>10	Baliza Luminosa para Conductor con batería y sensor crepuscular Warning Light for Conductor with battery and with twilight sensor
9BLC32CDXXX1	>32,5	Baliza Luminosa para Conductor Warning Light for Conductor
9BLC32CDXXX2	>32,5	Baliza Luminosa para Conductor con batería y sensor crepuscular Warning Light for Conductor with battery and with twilight sensor